

JSB

JSB-Kn-21

Кнопка для управления
открыванием электрозамка.
С подсветкой по контуру.

ВНИМАНИЕ!!!

Максимальное коммутируемое напряжение 36В.

(Не подключать к сети переменного тока 220В!)

Максимальный коммутируемый ток 2А.

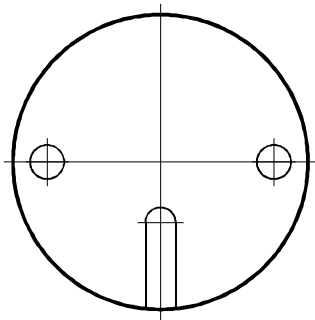
Ресурс при работе на активную нагрузку
при токе 2А – 1 000 000 коммутаций.

При непосредственном управлении электромеханическим замком необходимо использовать дополнительный защитный диод, рассчитанный на ток 2А (например 1N5400), который подключается параллельно выводам замка катодом к "+" источника питания (подробные схемы включения смотрите на нашем сайте www.volix.ru).

Дата _____

ОТК _____

Шаблон для разметки



Назначение проводов

желтый, белый – контакты кнопки;

красный – +12В подсветки;

черный – общий подсветки

VOLIX DEVICE

214020, г. Смоленск, Шевченко, 86

тел./факс: (4812) 24-43-62

www.volix.ru info@volix.ru

Техподдержка: tech@volix.ru, ICQ 401-561-489